

# INTERVENTI DI ORIENTAMENTO PRECOCE

Pordenone, 23 febbraio 2018

Giulio IANNIS



CENTRO STUDI  
**PLURIVERSUM**<sub>SRL</sub>



# Centro Studi Pluriversum

*Strumenti e risorse per vivere la complessità*



[www.pluriversum.eu](http://www.pluriversum.eu)

[www.sorprendo.it](http://www.sorprendo.it)

[www.educaweb.it](http://www.educaweb.it)



**Giulio Iannis**

[giulio.iannis@pluriversum.eu](mailto:giulio.iannis@pluriversum.eu)

**LINKEDIN**

> Orientamento 3.0

> Orientare alle professioni





# Consorzio SERVIZI LAVORO

[HOME](#)[CHI SIAMO](#)[LE SEDI](#)[FORMAZIONE](#)[NEWS](#)[CONTATTI](#)

## CENTRI IMPIEGO

Erogazione dei servizi al lavoro presso la rete dei Centri per l'impiego (CPI) della Regione Toscana



## WEB LEARNING POINT

Gestione dei servizi di tutoring e orientamento al catalogo della formazione a distanza della Regione Toscana



## AGGIORNAMENTO

Attività di aggiornamento e formazione – anche a distanza – per gli operatori dei servizi dei Centri Impiego



## ORIENTAMENTO

Progettazione di attività, azioni e strumenti di orientamento al lavoro e supporto all'inserimento lavorativo

# CareersNet – CEDEFOP

<http://www.cedefop.europa.eu/en/events-and-projects/networks/careersnet>



English

Advanced s

- Home
- Themes
- Publications and resources
- Events and projects**
- News and press
- Country Data
- About Cedefop

- ▶ Events
- ▶ Projects
- ▼ Networks
  - ▶ **CareersNet**
    - Events
    - News
    - Publications
    - Projects
  - ▶ ReferNet
  - ▶ Skillsnet
  - ▶ Archived networks

e-Communities

[Home](#) > [Events and projects](#) > [Networks](#) > [CareersNet](#)



## CareersNet

Cedefop's network for lifelong guidance and career development

CareersNet was created to collect comparable and reliable information on a European scale in the field of lifelong guidance and career development issues. The gathered information and analysis aims at identification of gaps and solutions, beyond a snapshot of national guidance systems.


CareersNet was created to collect comparable and reliable information on a European scale in the field of lifelong guidance and career development issues. The gathered information and analysis aims at identification of gaps and solutions, beyond a snapshot of national guidance systems.

The gathered information and analysis aim at:

- Providing access to harmonised, comparable evidence, based on transparent criteria;
- Providing access to detailed information on relevant practices and promoting their transfer and adaptation;

### Network details

### Network contacts

Pedro Moreno Da Fonseca  


# INTERVENTI DI ORIENTAMENTO PRECOCE

- **Lifelong Guidance** –  
L'orientamento lungo l'arco della vita
- **Career Management Skills e Career Learning** – Cosa e come
- **Interventi e strumenti per la scuola** – Progetti e risorse







# LIFELONG GUIDANCE

Conferenza di Tallinn – 27-28 settembre 2017

6 aree di priorità per i sistemi di orientamento

## 6 aree di priorità per i sistemi di orientamento

1. Sviluppare <b>servizi integrati</b> per l'orientamento lungo l'arco della vita	<b>Career Management Skills</b>
2. Garantire supporto e orientamento ai gruppi più vulnerabili	
3. Aiutare gli individui a navigare meglio nella <b>complessità dei mercati del lavoro</b> e le imprese a trovare le persone con le competenze richieste	<b>Strumenti di Labour Market Intelligence</b>
4. Migliorare le <b>competenze dei professionisti</b> di orientamento in base all'evoluzione delle informazioni sui mercati del lavoro e al rapido <b>sviluppo tecnologico e dei media</b>	<b>E-guidance E-learning</b>
5. Usare l'apprendimento tra pari per promuovere <b>l'innovazione e la cooperazione istituzionale</b>	<b>Azioni di sistema</b>
6. Migliorare <b>la gestione, il monitoraggio e la valutazione</b> delle politiche e delle pratiche di orientamento.	<b>Monitoraggio e assistenza tecnica</b>





LIFELONG GUIDANCE > CAREER MANAGEMENT  
COMPETENZE PER ORIENTARSI



# Lifelong Guidance > Career Management

- ✓ **Il cambio di paradigma:** dalla scelta professionale alla costruzione di una carriera formativa e professionale
- ✓ «Competenze per orientarsi» -> **Career Management Skills**
- ✓ **Modelli e strumenti** per l'orientamento -> **Career Learning**

Resolution of the Council and of the Representatives of the Governments of the Member States, meeting within the Council of 21 November 2008 on **better integrating lifelong guidance into lifelong learning strategies** (2008/C 319/02).





## Career Management

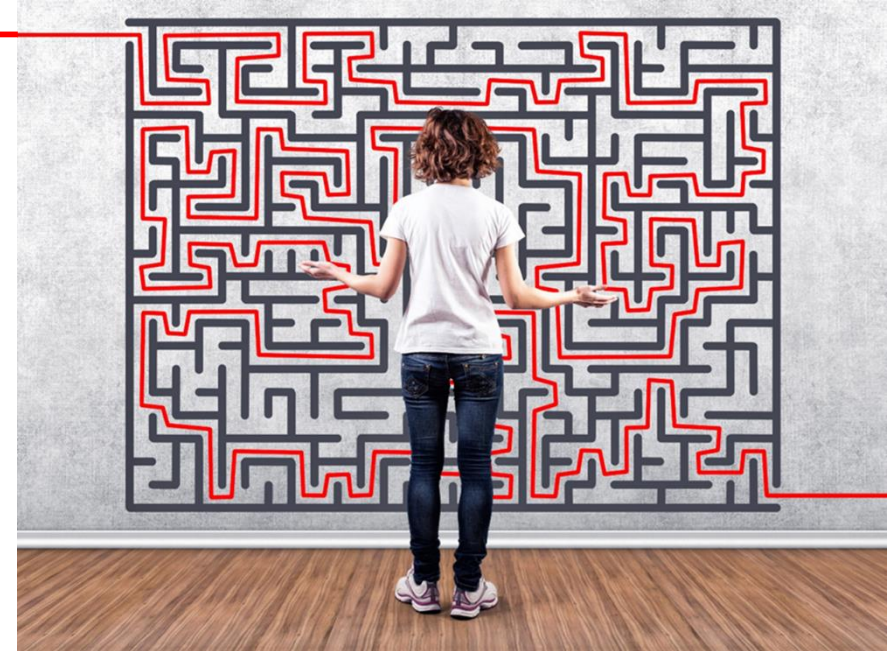
Intentional management of work, learning and other aspects of life through reflective, evaluative and decision making processes  
(Haines, Scott, & Lincoln, 2003; Watts, 1998)

*Azione intenzionale di gestione della propria carriera formativa e professionale, attraverso processi di riflessione, valutazione e decisione.*

---

# Linee Guida Nazionali sull'Orientamento

- ✓ Accordo tra Governo, Regioni ed Enti Locali sul documento recante: “Definizione delle **linee guida del sistema nazionale sull'orientamento permanente**”. Repertorio atti n. 136/CU del 5 dicembre 2013
- ✓ Accordo tra Governo, Regioni ed Enti locali sul documento recante: “**Definizione di standard minimi dei servizi** e delle competenze professionali degli operatori con riferimento alle funzioni e ai servizi di **orientamento** attualmente in essere nei diversi contesti territoriali e nei sistemi dell'Istruzione, della Formazione e del Lavoro. Accordo, ai sensi dell'articolo 9, comma 2, lett. c) del decreto legislativo 28 agosto 1997, n. 281. Repertorio atti n. 136/CU del 13 novembre 2014





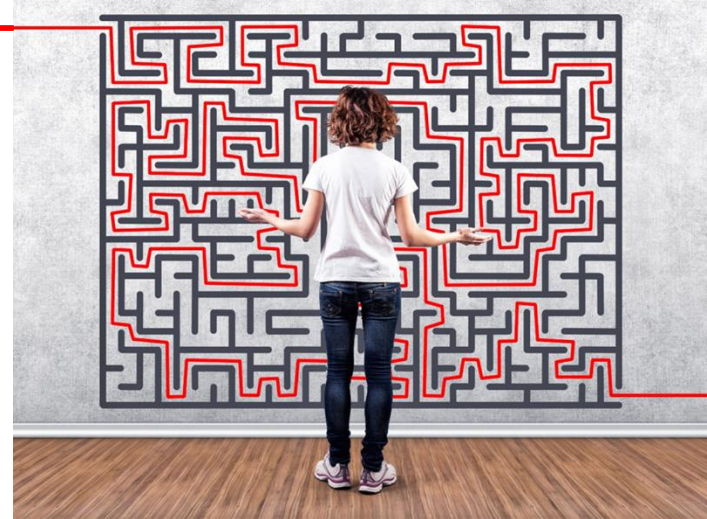
---

# Linee Guida Nazionali sull'Orientamento

*Diritto all'orientamento permanente.*

## Funzioni dell'orientamento:

- **“Educativa”** > promuovere competenze orientative (**Career Management Skills**)
- **“Informativa”** > capacità di acquisire e rielaborare conoscenze utile a orientarsi
- **“Accompagnamento a specifiche esperienze di transizione”** > competenze di riflessione e di gestione del percorso
- **“Consulenza orientativa”** > competenze per costruire un progetto professionale
- **Funzioni di “sistema”** > sviluppo di reti e qualità dei servizi



# Lifelong Guidance

## Priorità 1 > Career Management Skills



La capacità di orientamento si riferisce a un insieme di competenze che offrono ai singoli e ai gruppi modalità strutturate per raccogliere, analizzare, sintetizzare e organizzare informazioni personali, educative e occupazionali, nonché alle competenze per effettuare e attuare decisioni e transizioni.

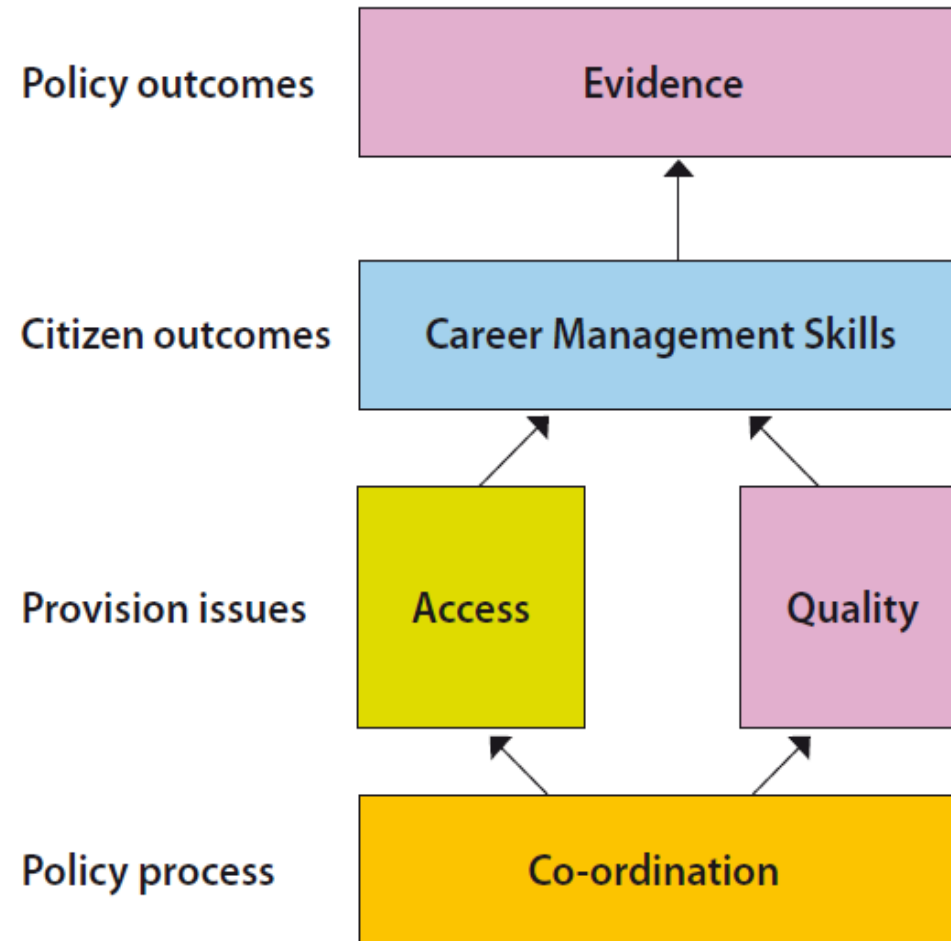


# CAREER MANAGEMENT SKILLS

Un concetto chiave nelle politiche europee per l'orientamento permanente



European Resources Kit  
ELGPN 2012





# CAREER MANAGEMENT SKILLS

CAREER MANAGEMENT SKILLS

ACCESSO AI SERVIZI

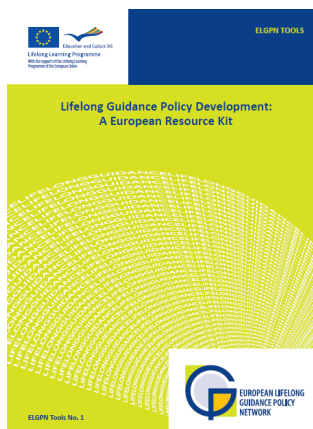
COORDINAMENTO E COLLABORAZIONE

QUALITÀ, VALUTAZIONE, STANDARD

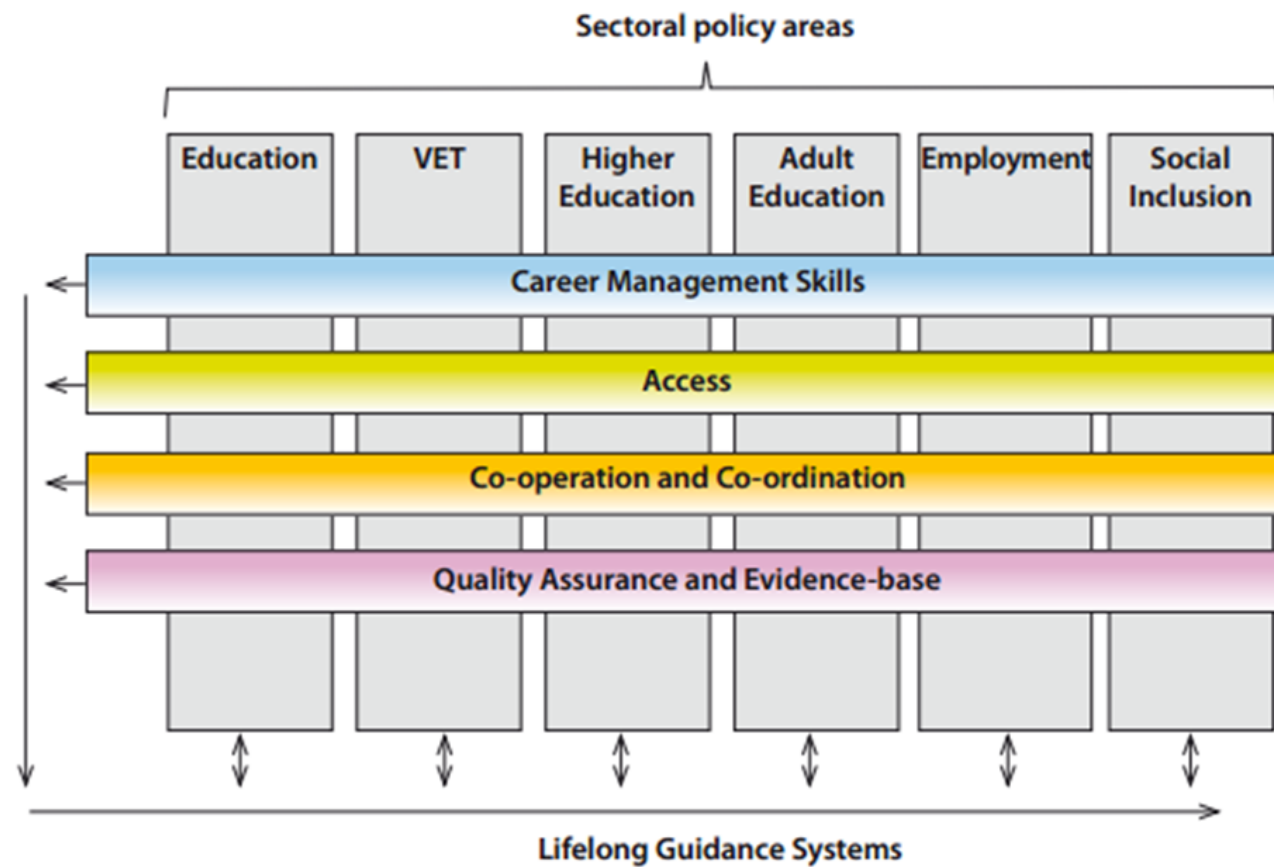


European Resources Kit  
ELGPN 2012

# CAREER MANAGEMENT SKILLS



European Resources Kit  
ELGPN 2012



Dalla definizione ...

### **Career Management Skills**

*Le capacità di orientamento si riferiscono a una serie di competenze che offrono ai singoli e ai gruppi delle modalità strutturate per raccogliere, analizzare, sintetizzare e organizzare informazioni su sé stessi, sull'istruzione e sul lavoro, nonché le capacità di prendere e attuare le decisioni e le transizioni.*

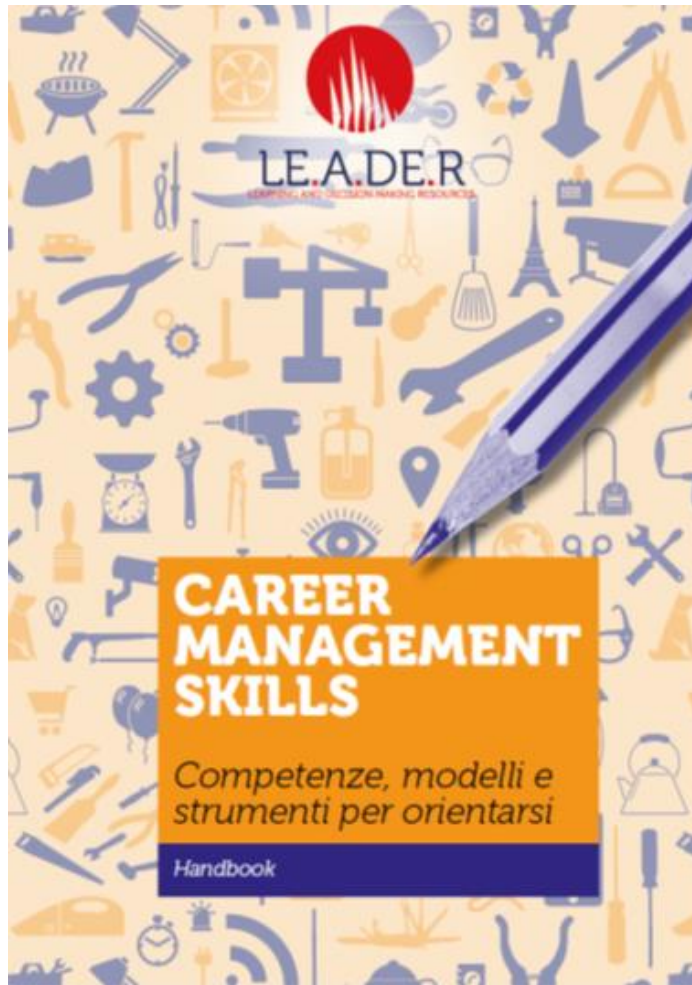
ELGPN - 2014

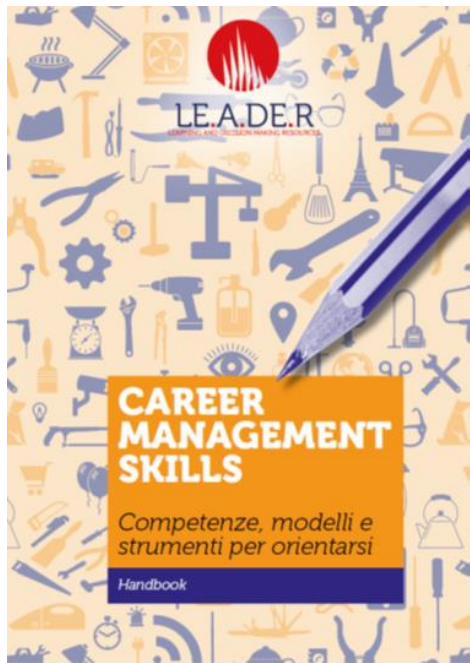


... al framework. [www.leaderproject.eu](http://www.leaderproject.eu)









[www.leaderproject.eu](http://www.leaderproject.eu)



## **CAREER MANAGEMENT SKILLS**

- Centrare l'azione sui bisogni soggettivi di ogni individuo
- Progettare interventi in modo integrato e progressivo
- Quadro di riferimento per «valorizzare» le attività di orientamento, per la persona e per i sistemi
- Usare le tecnologie per l'orientamento e l'apprendimento a distanza (e-guidance, e-learning, e-portfolio, webinar, ecc.)



## CMS Framework

### Career Management Skills Framework

**Career management skills (CMS)** are competencies which help individuals to identify their existing skills, develop career learning goals and take action to enhance their careers. To enable careers professionals and other educators to help people to develop their career management skills a number of countries have developed CMS frameworks. These frameworks provide a way to define the skills and attitudes which support individuals to effectively manage their careers and to progress through life. The LEADER Framework for Careers organises these skills under five headings.

[Click here](#) to download the report

➤ Area 1 - Personal effectiveness

➤ Area 2 - Managing relationships

➤ Area 3 - Finding work and accessing learning

➤ Area 4 - Managing life and career

➤ Area 5 - Understanding the world



# LE.A.DE.R. Project E-learning platform for users

[www.eguidance.eu/moodle/](http://www.eguidance.eu/moodle/)

## Competenze per orientarsi (IT)

Home ► CPO

### Navigazione

#### Home

- My home
- Pagine del sito
- Il mio profilo
- Corso in uso
  - CPO
    - Partecipanti
    - Report
    - Introduzione
    - 1. Efficacia personale
    - 2. Gestire le relazioni
    - ...e accedere ad opportunità formative e lavorative
    - ...oro e valuto il mio percorso formativo lavorativo
    - 5. Comprensione del mondo
- I miei corsi

### Impostazioni

Amministrazione del

## BENVENUTI A SVILUPPARE E MIGLIORARE LE TUE COMPETENZE DI ORIENTAMENTO PROFESSIONALE!



Cosa dovrebbe sapere ogni cittadino per far progredire con successo la propria carriera professionale?

Le competenze di orientamento (**Career Management Skills**) aiutano le persone a sviluppare obiettivi professionali e intraprendere azioni per migliorare le loro carriere.

Il framework di LE.A.DE.R. definisce cinque aree principali che tutti i cittadini dovrebbero tenere in considerazione per sviluppare la propria carriera: efficacia personale; gestione delle relazioni; trovare e accedere al lavoro; gestione della vita e della carriera; comprendere il mondo.

Il quadro fornisce un modo per definire le competenze e gli atteggiamenti che supportano gli individui per gestire efficacemente le loro carriere e per progredire attraverso la vita.



# CAREER LEARNING

ORIENTARSI NELLA SCUOLA PRIMARIA





I bambini della scuola primaria iniziano a trasformare le proprie «fantasie» professionali in «interessi».

Super (1996)





**L'orientamento precoce** è fondamentale proprio perché interviene quando gli alunni sono ancora aperti e reattivi alle nuove idee e

prima che inizino a restringere il numero delle loro opzioni .



- Le rappresentazioni del lavoro dei bambini di 7 anni non si discostano molto da quelle dei 17enni.
- Stereotipi di genere sulle professioni sono già evidenti negli alunni della scuola primaria.
- Contesti sociali, familiari e culturali hanno un ruolo preminente sulle scelte dei bambini.
- Le aspirazioni di carriera dei bambini hanno pochissima correlazione con le esigenze di professionalità che emergono dal mondo del lavoro.
- Le visite e il contatto con testimoni del mondo del lavoro hanno un grande impatto sugli studenti.

***Drawing the future - 2018***



Gli alunni più piccoli traggono molti benefici dall'**orientamento** precoce

- Per ampliare la propria conoscenza sul mondo del lavoro.
- Per comprendere il valore dello studio e delle competenze apprese nella vita reale.
- L'orientamento precoce **allarga gli orizzonti** sul mondo del lavoro, migliora le competenze decisionali, la capacità di esprimere i propri interessi e di presentarsi agli altri.
- L'orientamento precoce facilita i processi di transizione, la socialità, l'ascolto e la progettualità
- Le attività di orientamento **motivano gli alunni a colmare le proprie lacune** e a migliorare le proprie competenze.

# Il progetto Widening the future

## Widening the Future

Migliorare le azioni di orientamento a scuola

*Manuale per insegnanti*

*Disponibile on line*

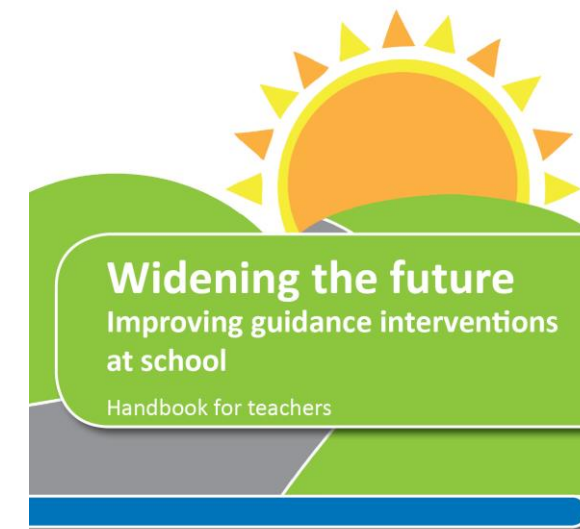
[www.wideningthefuture.eu](http://www.wideningthefuture.eu)



This project has been funded with support from the European Commission.  
This publication reflects the views only of the author, and the Commission cannot be held responsible for any use which may be made of the information contained therein.



 Lifelong Learning Programme  
This project has been funded with support from the European Commission. This publication reflects the views only of the author, and the Commission cannot be held responsible for any use which may be made of the information contained therein.



Project N°. 527969-LLP-1-2012-1-IT-COMENIUS-CMP



# Le linee guida nazionali sull'orientamento [C.U. 2013]



## Funzione Educativa

«Le azioni principali di orientamento nella scuola sono **responsabilità di ogni docente**, a partire dalla **scuola primaria** e sono inserite nel **Piano formativo della scuola e di ogni classe**».



This project has been funded with support from the European Commission.  
This publication reflects the views only of the author, and the Commission cannot be held responsible for any use which may be made of the information contained therein.



Project N°. 527969-LLP-1-2012-1-IT-COMENIUS-CMP

# Il modello danese

- Career Management Skills come quadro di riferimento nazionale
- 3 aree di competenza che sono sviluppate attraverso attività di orientamento

1. The personal choice
2. Education, training and vocations
3. The labour market



MINISTERIET FOR  
BØRN OG  
UNDERVISNING



2. klasse

"Arbejdsmarkedet"



0. klasse

"Job på skolen"



7. klasse

"Dig og dine drømme"



# Il modello danese

Declinazione delle CMS in riferimento agli anni scolastici



MINISTERIET FOR  
BØRN OG  
UNDERVISNING

Targets after form 3	Targets after form 6	Targets after form 9
Express own hopes and expectations	Articulate own strengths and interests	Use knowledge of own skills and qualifications
Give examples of different people's workdays	Give examples of different people's career paths	Explain the interaction between competency development, career and lifelong learning
Report simple information	Be familiar with various ways of searching for information	Search for educational and vocational information
	Explain the educational opportunities in the Danish primary and lower secondary school and the various options for fulfilling the requirements related to compulsory education	Explain the requirements and contents of youth education programmes (upper secondary education and vocational education and training programmes)
Be familiar with educational terms that are relevant to the pupils' everyday life	Have conversations about educational terms that are relevant to the pupils' educational planning	Apply educational terms that are relevant to educational and vocational matters
Make simple decisions	Make personal decisions and explain why they were made	Create a personal education plan



# Career Education > Career Learning

Careers education refers to programmes and activities of learning which help people to develop the skills necessary to manage their career and life pathway. These include accessing and making effective use of career information and guidance.

Sultana, R. & Watts, T. [2004] Career guidance: A handbook for policy makers. Paris: OECD.



‘Career and work-related learning’ starts in primary schools and continues throughout all years of secondary and tertiary education and training.



# L'Orientamento come processo di conoscenza

*Rispondere al bisogno di futuro delle giovani generazioni non può esaurirsi nel fatto che offriamo loro prospettive ed opportunità, ma nella responsabilità che abbiamo di assicurarci che esse possano essere riconosciute come tali da ogni individuo (P. de Mennato – 2006)*

La sfida passa quindi dal fornire informazioni e contenuti alla costruzione di competenze utili all'orientamento. Questo processo passa attraverso un lavoro riflessivo del soggetto sulle modalità attraverso le quali tali saperi si formano, proprio al fine di sviluppare nella persona una consapevolezza *formativa* rispetto al proprio progetto di vita.



# L'Orientamento come processo di conoscenza

Peavy (1997)

- L'intervento di orientamento come “esperimento” di riflessione sul sé, esperienza soggettiva e processo di apprendimento

**Meaning Making** (fattore di costruzione di significato): si tratta di promuovere la consapevolezza rispetto ai processi di costruzione di significato.

La domanda chiave è: *come posso aiutare la persona che ho di fronte ad elaborare e valutare le proprie costruzioni di significato, collegate a questo processo decisionale?*

**Negotiation** (fattore di mediazione): si tratta di promuovere l'esplorazione e la mediazione della realtà.

La domanda chiave è: *come posso aiutare la persona che ho di fronte a ricostruire e negoziare realtà sostenibili socialmente e personalmente significative?*



# L'Orientamento come processo di conoscenza

La **conoscenza** può essere definita come l'insieme di saperi che le persone acquisiscono nel corso della loro vita ed usano per elaborare ed implementare idee, teorie, concetti, iniziative di vario genere, incluse attività produttive di beni e servizi, orientate al mercato o al di fuori di esso.

## Domini conoscitivi

- Sensoriale
- Emotivo
- Razionale





ORIENTARE ALLE PROFESSIONI > SVILUPPARE CAREER MANAGEMENT SKILLS



# *Career Literacy*

Dare un nome alle diverse professioni

...

Comprendere in cosa sono simili o differenti

...

Analizzare i contesti e le prospettive di sviluppo





Benvenuto in S.OR.PRENDO

I suggerimenti saranno visualizzati in ogni pagina di S.OR.PRENDO. Per visualizzarli o nascondarli, clicca sul pulsante "i" nella barra in alto.



Come possiamo aiutarti oggi?

- Trova le professioni compatibili con i tuoi interessi
- Trova le professioni compatibili con le tue abilità
- Trova le professioni compatibili con i tuoi interessi e abilità
- Le professioni che hai in mente
- Sviluppa il tuo piano professionale
- Consulta informazioni su educazione, formazione e lavoro

- Profilo
- Professioni
- Il mio Piano
- Informazioni



Naviga le sezioni della scheda della professione attraverso il sommario sulla destra.

Operatore socio-sanitario



Descrizione

Compatibile con le tue risposte?



un operatore socio sanitario mentre aiuta una persona anziana a mangiare

Descrizione

- Attività lavorativa
- Conoscenze e capacità personali
- Opportunità di lavoro
- Percorso formativo
- Altre informazioni



Quello che ti piace...



La lista di Professioni Proposte si basa sulle risposte alle domande sulle Caratteristiche, perciò esprimi le tue preferenze con molta attenzione.

Da completare

Da rivedere

Livello Professionale **Caratteristiche** Rispondi alle domande sulle Abilità

Ti piacerebbe una professione che preveda...?

Lavorare con i bambini e gli adolescenti

Non mi piace assolutamente
  Non mi piace
  Mi è indifferente
  Mi piace
  Mi piace molto

Ti piacerebbe una professione che preveda...?

Apprendere abilità manuali

Non mi piace assolutamente
  Non mi piace
  Mi è indifferente
  Mi piace
  Mi piace molto

Ti piacerebbe una professione che preveda...?

Non mi piace assolutamente
  Non mi piace
  Mi è indifferente
  Mi piace
  Mi piace molto

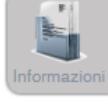
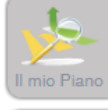
Nome alternativo:

- Addetto all'assistenza di base

Descrizione

L'operatore socio-sanitario aiuta le persone che non sono in grado di svolgere le normali attività della vita quotidiana a causa, ad esempio, dell'età, di problemi fisici o mentali oppure di gravi difficoltà di apprendimento. L'operatore può lavorare in istituti per bambini o in case di riposo per anziani, in scuole speciali per disabili o in centri di assistenza.

www.sorprendo.it



Se selezioni una o più 'Aree di attività' il software ti mostra le Professioni Proposte che appartengono a quella/e Area/e.

Cerca 

Cerca

▶ Area di Attività: Tutte

Professioni Proposte | Ordine A-Z | Confronta Professioni

**Ingegnere chimico** ▶

♥ Rimuovi dal Piano | ❌ Rimuovi da Confronta

**Ingegnere** ▶

♥ Rimuovi dal Piano | ➕ Aggiungi a Confronta

**Tecnologo dei materiali** ▶

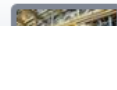
♥ Aggiungi al Piano | ➕ Aggiungi a Confronta

**Ingegnere aeronautico** ▶

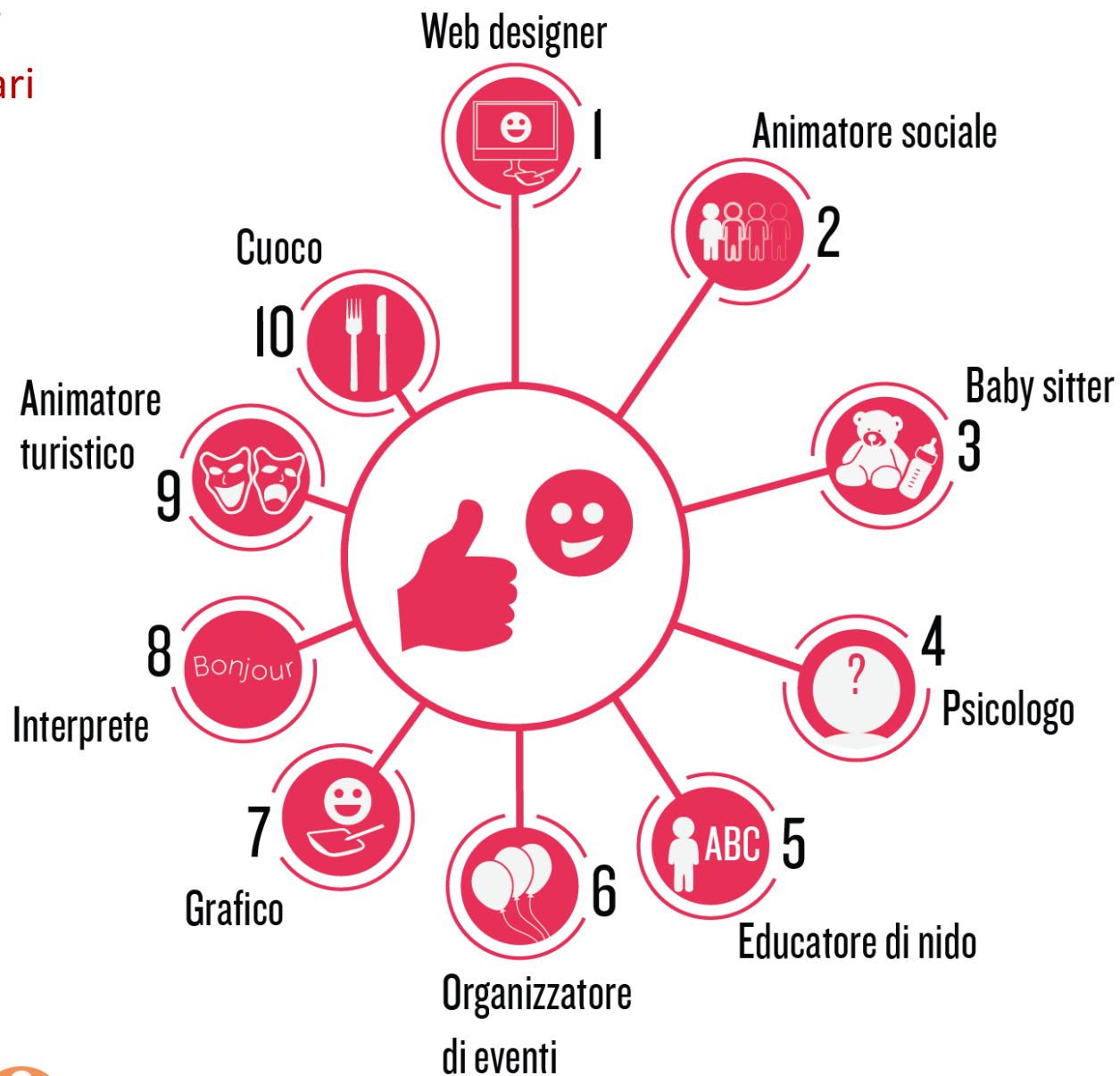
♥ Rimuovi dal Piano | ❌ Rimuovi da Confronta

**Progettista CAD-CAM** ▶

♥ Aggiungi al Piano | ➕ Aggiungi a Confronta

**Ingegnere elettrico** ▶

## Professioni più popolari





## Professioni meno popolari



Abilità che  
gli utenti  
ritengono di  
possedere

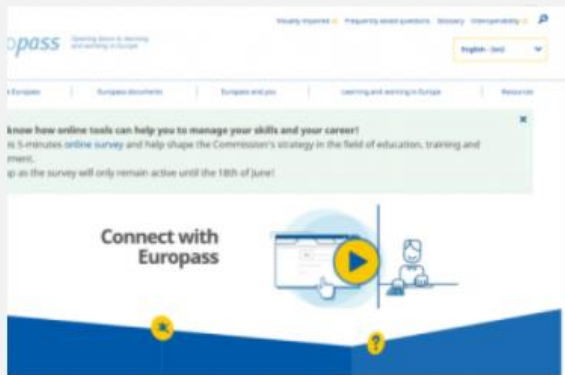


Abilità che  
gli utenti  
ritengono di  
dover  
migliorare



- **CEDEFOP** - Resources for guidance
- *Developing Information Technologies and Labour Market Information in Lifelong Guidance*


Displaying case studies 1 - 25 out of 25



**EUROPASS**

Europe

DETAILS ▾



**EURES**

Europe

DETAILS ▾



**Vi@**

Portugal

DETAILS ▾



**Public:Infos für Flüchtlinge und ZuwanderInnen**

Ich will in Österreich Fuß fassen

WILLKOMMEN IN ÖSTERREICH

Ich will mehr über das Leben in Österreich wissen

Ich will mich bewerben lassen

Ich will mich weiterbilden und arbeiten

Ich will mein Deutsch verbessern

Ich will mein Lesen, Schreiben und Rechnen verbessern

Ich will eine Ausbildung machen, in den Arbeitsmarkt einsteigen


Ich will in meinem Beruf weiterarbeiten oder meine Ausbildung abschließen

Ich will ein Unternehmen gründen


Wissens

LMI for All is an online data portal, which connects and standardises existing sources of high quality, reliable labour market information (LMI) with the aim of informing careers decisions. This data is made freely available via an Application Programming Interface (API) for use in websites and applications.

The portal makes data available and encourages open use by applications and websites that can bring the data to life for a range of audiences. This is an open data project, which is supporting the wider government agenda to encourage use and re-use of government data sets.



**LMI for All - UK Department for Education**



**PinF Hry**

pomáhajú deťom s hendikepom

What do you think



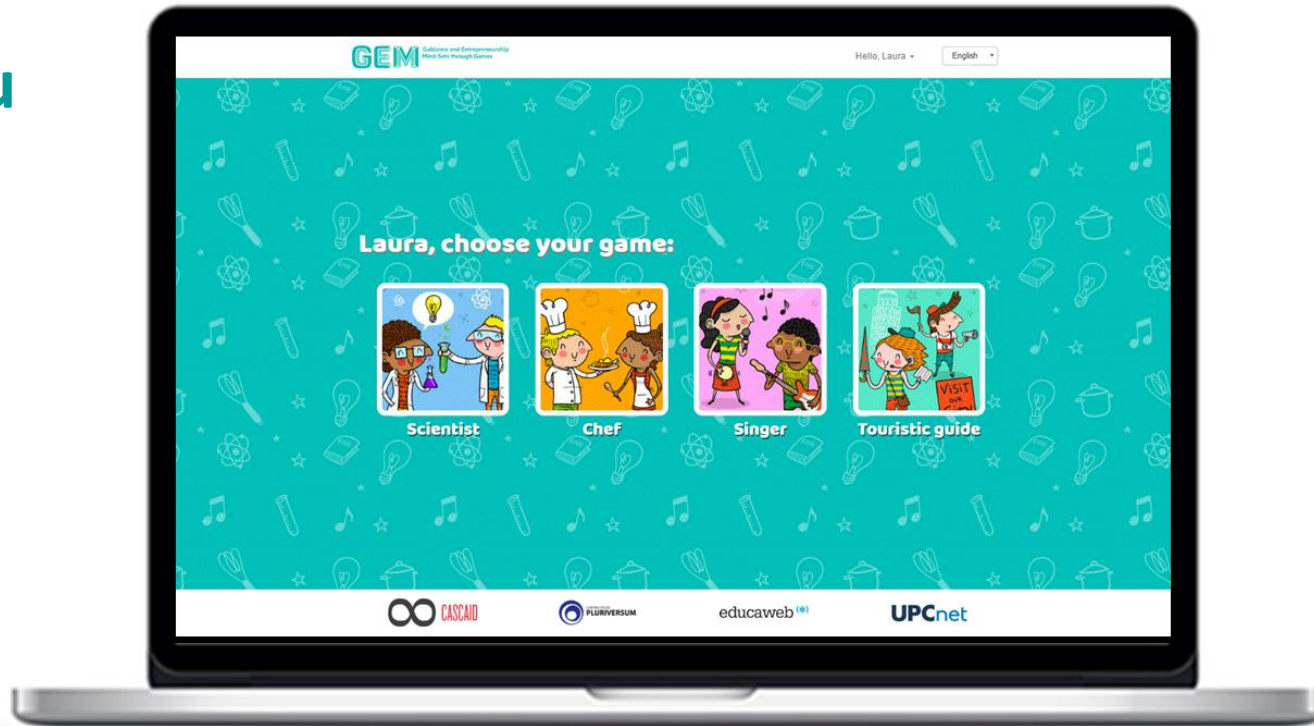
# GEM

Guidance and Entrepreneurship  
Mind-Sets through Games

HOME ABOUT THE PROJECT PARTNERS NEWS



[www.gemproject.eu](http://www.gemproject.eu)



April 2017

M	T	W	T	F	S	S
					1	2
3	4	5	6	7	8	9
10	11	12	13	14	15	16
17	18	19	20	21	22	23
24	25	26	27	28	29	30
« Jun						

# Piattaforma e-learning per l'orientamento

SorprendoLearning Eleonora Durighello 

## Alternanza scuola lavoro: laboratorio di orientamento alle professioni

[Dashboard](#) > [Corsi](#) > [CMS in Alternanza](#) Attiva modifica

### NAVIGAZIONE

[Dashboard](#)

- Home del sito
- Pagine del sito
- Corso in uso
  - CMS in Alternanza
    - Partecipanti
    - Badge
    - Introduzione
    - 1. Scopri la realtà
    - 2. Esploratori in azione: gli interessi
    - 3. Esploratori in azione: le abilità
    - 4. Obiettivi mirati
    - 5. Scopri le professioni
    - 6. Work in progress
    - 7. Quante professioni conosciamo?
    - 8. Rifletto su di me
- Corsi

### AMMINISTRAZIONE

- Amministrazione del corso
  - Attiva modifica

### Benvenuti!



Sei pronto a iniziare il tuo percorso in Alternanza scuola lavoro? ...

 Forum News

### RICERCA NEI FORUM

[Ricerca avanzata ?](#)

### NOTIZIE RECENTI

[Aggiungi nuovo argomento...](#)

(Nessuna news è stata ancora spedita)

### PROSSIMI EVENTI

Non ci sono eventi prossimi

[Vai al calendario...](#)

[Nuovo evento...](#)

### ATTIVITÀ RECENTE

Attività a partire da lunedì, 16 gennaio 2017, 11:26

[Report completo dell'attività recente...](#)

Non ci sono attività recenti

# Piattaforma e-learning per l'orientamento

## Sistema di Open Badge per il modello delle CMS

SorprendoLearning Eleonora Durighello 

Dashboard > Corsi > CMS in Alternanza > Badge > Badge del corso

### NAVIGAZIONE

Dashboard

- Home del sito
- Pagine del sito
- Corso in uso
  - CMS in Alternanza
    - Partecipanti
    - Badge
      - Badge del corso**
      - Introduzione
      - 1. Scopri la realtà
      - 2. Esploratori in azione: gli interessi
      - 3. Esploratori in azione: le abilità
      - 4. Obiettivi mirati
      - 5. Scopri le professioni
      - 6. Work in progress
      - 7. Quante professioni conosciamo?
      - 8. Rifletto su di me
- Corsi

## Alternanza scuola lavoro: laboratorio di orientamento alle professioni: Badge

Numero di badge disponibili: 7

Immagine	Nome <sup>▲</sup>	Descrizione	Criteri	Conseguiti da me <sup>▲</sup> ▼
	Utilizzo le tecnologie per il mio progetto formativo professionale	Il learner in possesso di questo badge è riuscito con successo a mettere a frutto le attività proposte durante le diverse attività del Laboratorio 'Orientamento alle professioni' della durata di 12 ore in modalità individuale e/o di gruppo che ha previsto l'utilizzo di diverse tecnologie.	Gli utenti conseguono il badge al soddisfacimento dei requisiti elencati: <ul style="list-style-type: none"> <li>Il badge viene conseguito se il ruolo seguente lo rilascia:                             <ul style="list-style-type: none"> <li>Docente</li> </ul> </li> </ul>	
	Riconosco le caratteristiche principali di una realtà aziendale	Il learner in possesso di questo badge è riuscito con successo a mettere a frutto le attività proposte durante i segmenti "Scopri la realtà" e "Quante professioni conosciamo" del Laboratorio 'Orientamento alle professioni' della durata di 12 ore in modalità individuale e/o di gruppo.	Gli utenti conseguono il badge al soddisfacimento dei requisiti elencati: <ul style="list-style-type: none"> <li>Il badge viene conseguito se il ruolo seguente lo rilascia:                             <ul style="list-style-type: none"> <li>Docente</li> </ul> </li> </ul>	
	Pianifico azioni di sviluppo di carriera	Il learner in possesso di questo badge è riuscito con successo a mettere a frutto le attività proposte durante i segmenti "Obiettivi mirati", "Work in progress" e "Rifletto su di me" del Laboratorio 'Orientamento alle professioni' della durata di 12 ore in modalità individuale e/o di gruppo.	Gli utenti conseguono il badge al soddisfacimento dei requisiti elencati: <ul style="list-style-type: none"> <li>Il badge viene conseguito se il ruolo seguente lo rilascia:                             <ul style="list-style-type: none"> <li>Docente</li> </ul> </li> </ul>	
		Il learner in possesso di questo badge è riuscito con successo a mettere a frutto le	Gli utenti conseguono il badge al soddisfacimento dei requisiti elencati: <ul style="list-style-type: none"> <li>Il badge viene conseguito se il ruolo seguente lo rilascia:</li> </ul>	

### AMMINISTRAZIONE

- Amministrazione del corso
  - Attiva modifica
  - Impostazioni
  - Criteri di completamento
  - Utenti
  - Filtri
  - Report

# CERTIFICAZIONE DELLE COMPETENZE NELLA SCUOLA PRIMARIA

**decreto legislativo 13 aprile 2017, n. 62**

L'istituzione scolastica certifica l'**acquisizione delle competenze progressivamente acquisite anche al fine di favorire l'orientamento per la prosecuzione degli studi.**

- la **prospettiva orientativa** (cfr. Linee guida in materia di orientamento lungo tutto l'arco della vita, di cui alla CM n. 43/2009, e Linee guida nazionali per l'orientamento permanente, di cui alla nota 19/2/2014, prot. 4232), da cui deriva la scelta di certificare le competenze, nell'ottica della valutazione autentica basata sul criterio dell'attendibilità, ovvero **su prestazioni reali ed adeguate che possano orientare l'alunno nel suo percorso scolastico e soprattutto contribuire alla conoscenza di sé, delle proprie attitudini, talenti e qualità personali.** La prospettiva orientativa considera implicitamente ed esplicitamente **l'apprendimento disciplinare, l'apprendimento formale, informale, non formale;**



# CERTIFICAZIONE DELLE COMPETENZE NELLA SCUOLA PRIMARIA

		Livello
1	Comunicazione nella madrelingua o lingua di istruzione	
2	Comunicazione nella lingua straniera	
3	Competenza matematica e competenze di base in scienza e tecnologia	
4	Competenze digitali	
5	Imparare ad imparare	
6	Competenze sociali e civiche	
7	Spirito di iniziativa	
8	Consapevolezza ed espressione culturale	
9	Significative competenze nello svolgimento di attività scolastiche e/o extrascolastiche	

# CERTIFICAZIONE DELLE COMPETENZE NELLA SCUOLA PRIMARIA

Livello	Indicatori esplicativi
A – Avanzato	L'alunno/a svolge compiti e risolve problemi complessi, mostrando padronanza nell'uso delle conoscenze e delle abilità; propone e sostiene le proprie opinioni e assume in modo responsabile decisioni consapevoli.
B – Intermedio	L'alunno/a svolge compiti e risolve problemi in situazioni nuove, compie scelte consapevoli, mostrando di saper utilizzare le conoscenze e le abilità acquisite.
C – Base	L'alunno/a svolge compiti semplici anche in situazioni nuove, mostrando di possedere conoscenze e abilità fondamentali e di saper applicare basilari regole e procedure apprese.
D – Iniziale	L'alunno/a, se opportunamente guidato/a, svolge compiti semplici in situazioni note.



**MYFUTURE**

**Improving digital skills for career  
guidance at school**



1. migliorare i livelli di **qualità dei sistemi di orientamento** locali, in particolare rivolti al sistema scolastico.
2. promuove il **ruolo delle istituzioni locali** e delle università nello sviluppo del sistema.

## FATTORI DI INNOVAZIONE E SVILUPPO



**MYFUTURE**

**Improving digital skills  
for career guidance at school**

**Il progetto**





MYFUTURE

# Il modello CMS nella Scuola

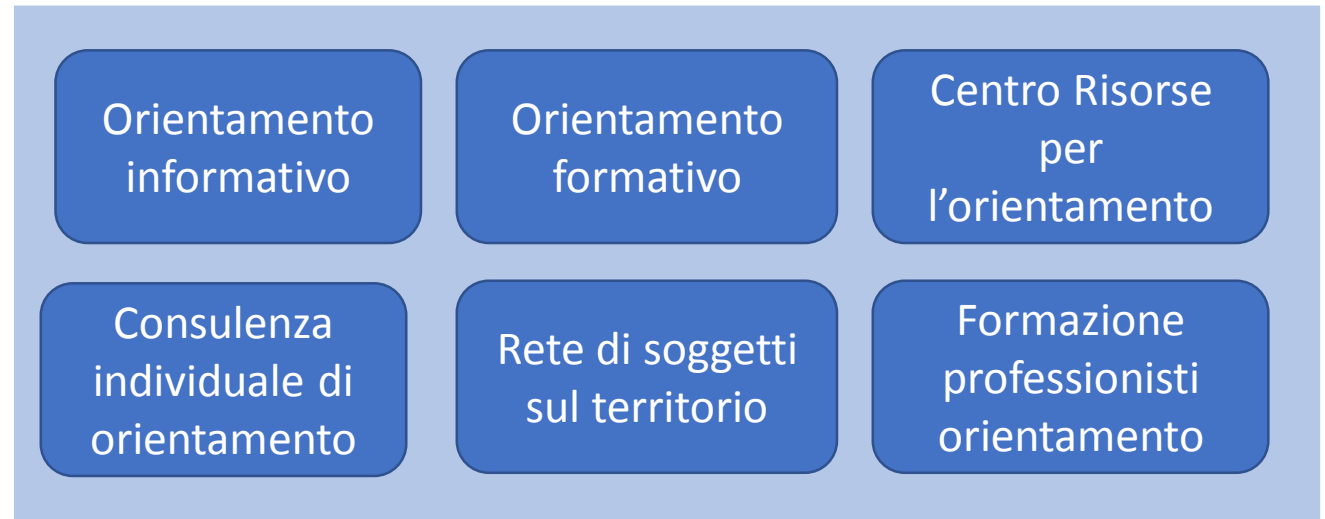
L'adozione del **modello di orientamento basato sulle CMS** permette di

- Individuare in modo semplice e mirato le attività di orientamento da realizzare in base alle competenze da sviluppare
- Rendere evidente il ruolo e il contributo dei docenti e di possibili esperti esterni
- Avviare una più chiara valutazione degli interventi
- Migliorare la comunicazione con le famiglie grazie a indicazioni più specifiche e puntuali sulle capacità orientative degli studenti
- Facilitare il coinvolgimento degli attori sul territorio.

# Migliorare la qualità dell'orientamento

Per garantire azioni di orientamento di qualità, un team internazionale di esperti all'interno del progetto europeo MYFUTURE ha elaborato un modello per aiutare le scuole a inserire le proprie attività orientative all'interno di standard di qualità. Questo modello nasce dallo studio, l'analisi e la valutazione di buone pratiche a livello internazionale.

Dallo studio, emergono sei aspetti dell'orientamento che dovrebbero essere presi in considerazione per garantire un'offerta di orientamento di qualità.



**Sultana, 2017**



# Il portfolio nell'orientamento:

- 1) Supporta l'apprendimento di **career management skills**
- 2) Inserisce l'esperienza dello studente all'interno di una **struttura di senso** dando continuità e progettualità al percorso di sviluppo dello studente.
- 3) Lavora sulle **potenzialità orientative** di esperienze formative.



«Il portfolio racconta una storia.  
La **storia del conoscere**. Conoscere cose,  
conoscere se stessi, conoscere gli altri.  
Il portfolio è, per ciascuno studente, la  
propria storia di conoscenza.»

Paulson & Paulson 1991, p.2





**MYFUTURE**

L'e-portfolio nell'

 *Alternanza*  
SCUOLA - LAVORO

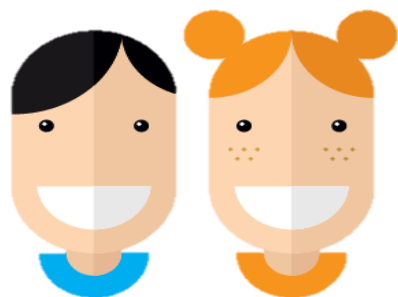
L'esperienza di Camerino





**MYFUTURE**

# Il portfolio



tecnologia  
relazione  
riflessione





MYFUTURE

# Il portfolio

Cerca Utenti     

---

 **Anita Montagna** ✎ Modifica questa View

 Membro di MoodleInt

---

### LABORATORIO DI ORIENTAMENTO



 Alternanza SCUOLA - LAVORO **SORPRENDO**

[Add comment](#) [Details](#)

---

### Wall

Massimo 1500 caratteri per commento.

▼ Paragrafo ▼

**B** *I*    

### IO CHI SONO

Mi chiamo Anita Montagna. Ho studiato al liceo classico di Pesaro. Mi sono poi trasferita a Padova dove ho studiato Psicologia dello Sviluppo e dell'Educazione. Durante gli anni delle superiori e dell'Università ho organizzato eventi, concerti, festival. Ho sempre lavorato con bambini e ragazzi unendo il mondo dell'educazione con il divertimento.

Mi sono poi trasferita a Londra per scrivere la mia tesi (ERASMUS) e sono entrata nel mondo delle neuroscienze. Ho vinto un dottorato di ricerca a Londra e la mia ricerca ha come obiettivo quello di prevedere come cresceranno bambini nati prematuri e di capire se si può migliorare l'attenzione attraverso l'uso di videogiochi.

Per questo progetto, ho lavorato con tante scuole e musei. Ho lavorato con designer e comunicatori per creare nuove tecnologie e nuovi oggetti per aiutare i bambini in ospedale e organizzato tanti eventi per far conoscere il mondo della scienza e della ricerca (soprattutto alle ragazze!).

Sono poi tornata in Italia e ora mi occupo di orientamento.

Adoro la musica e ho appena iniziato a suonare la fisarmonica! Cucino tantissimo e nei miei viaggi ho imparato tante ricette di tradizioni e culture diverse!

Nel mio tempo libero mi occupo di progettazione culturale e organizzo attività di comunità con un'associazione di volontariato per persone con Alzheimer.

### My portfolios

- #### 1. I MIEI OBIETTIVI

Segui i tuoi interessi e scopri i percorsi di studio e formazione per il tuo futuro!
- #### 2. I MIEI PUNTI DI FORZA

Valuta le tue abilità e scopri per quali professioni sono importanti!
- #### 3. IL MIO PIANO

Elabora un progetto individuale per raggiungere i tuoi obiettivi!

---

#### LA MIA VALUTAZIONE DELL' ALTERNANZA

Cosa mi aspetto dall'alternanza? Cosa ho trovato nell'alternanza? Ha risposto alle mie aspettative?

---

#### LA MIA VALUTAZIONE DELL' ALTERNANZA

Cosa mi aspetto dall'alternanza? Cosa ho trovato nell'alternanza? Ha risposto alle mie aspettative?



**MYFUTURE**

# Il portfolio

**C**onoscenza  
di sé (interessi,  
punti di forza)

**e**splorazione  
della realtà

**e**laborazione  
piano personale

**d**ocumentazione  
dell'esperienza

Attraverso:

lavori di gruppo

lavori individuali

momenti riflessivi





**MYFUTURE**

# Il portfolio

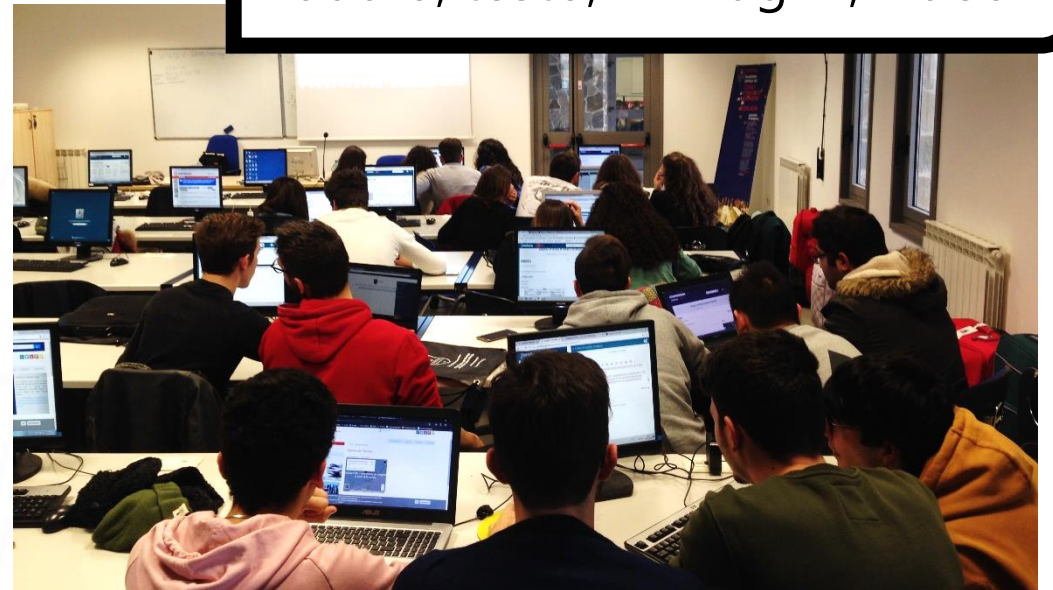
lavori di gruppo

lavori individuali

momenti riflessivi



Materiali di vario genere –  
audio, testo, immagini, video



Ripensare le risorse digitali ... come  
elemento di qualità dell'orientamento

[www.myfutureproject.eu](http://www.myfutureproject.eu)



**MYFUTURE**

HOME | UTENTI | ATTORI/ORGANIZZAZIONI | MAPPA SERVIZI | OPERATORI | ESCI

Cerca nella Rete  
Tutta la rete  
VAI

Cerca per Target (Destinatari)  
Tutti  
VAI

Cerca Servizio/Attività  
Province  
Trieste  
Tipo Servizio  
Tutti  
Servizio  
Tutti  
VAI

OUR SOCIAL

MYFUTURE  
IMPROVING DIGITAL SKILLS FOR CAREER GUIDANCE AT SCHOOL

HOME | PROJECT | CONTRIBUTIONS | AGENDA | PARTNERS | CONTACT

# Contributions

Home > Contributions

## Contributions

CONTRIBUTIONS



Erasmus+



Grazie!

Giulio Iannis

[giulio.iannis@pluriversum.eu](mailto:giulio.iannis@pluriversum.eu)

